

寝たきりにならない “笑顔”のある生活

あんり訪問看護ステーションは
「楽しみと、喜びと、満足を感じていただける
笑顔の生活を提供する」という理念の下、
「こんな看護があったらいいな」という声からできた
身近な訪問看護ステーションです。

関連機関と綿密な連携をとり、
ご利用者が安心して豊かな療養生活を
送れるための様々な支援や調整を致します。
どんなことでもお気軽にご相談ください。

サービス内容

- ◆ 健康状態の観察・助言
- ◆ 病状の悪化防止・回復
- ◆ 日常生活の看護
- ◆ 療養環境改善のアドバイス
- ◆ 在宅リハビリテーション
- ◆ 介護者の相談
- ◆ 心のケア
- ◆ 様々なサービス(社会資源)のご利用相談
- ◆ 終末期の看護(看取り)
- ◆ 入退院についてのご相談
- ◆ 必要に応じた様々なサービスや医療機器のご相談
- ◆ 緊急時の対応
- ◆ 点滴・注射などの医療行為
- ◆ 床ずれの処置・予防



【事業所番号:2763090228】



〒533-0006 大阪市東淀川区上新庄2-21-1 司ビル3F

☎06-4862-5828

FAX 06-4862-5363

受付 平日 9:00~17:00

<http://anri-inc.jp/>

本部 株式会社 アンリ

TEL 0120-635-381

〒541-0056 大阪市中央区久太郎町3-1-27 船場大西ビル2F
TEL:06-6245-0500 FAX:06-6245-0501
Mail : kaigo@anri-inc.jp

24時間365日 看護師対応可能

病院・診療所・ケア
アマネと連携



理学療法士在籍

在宅及び
施設への
訪問可能
在宅での
看取り可能
医療処置も在宅で実施

06-4862-5828

『こんな看護があったらいいな』 をカタチにした身近な 訪問看護ステーションです

かかりつけの先生を始め、
ヘルパーやリハビリスタッフなどと協力しながら
入院している時と同じような体制を構築して、
療養生活を支援させていただきます。

ご本人様だけでなく、支えているご家族への
アドバイスや相談、指導なども行います。
また、ご家庭での療養で有用と考えられる
医療機器やサービスのアドバイスも行います。

費用

医療保険

■訪問看護基本療養費I

週3日まで **1割負担** 555円/回 週4日以降 **1割負担** 655円/回

■訪問看護管理療養費

月の初日 **1割負担** 744円/回 月の2日目以降 **1割負担** 300円/回

介護保険

■要介護の場合

看護師

20分未満 **1割負担** 348円/回
30分未満 **1割負担** 523円/回
30分～1時間未満 **1割負担** 913円/回
1時間～1時間30分 **1割負担** 1,251円/回

理学療法士等

20分 **1割負担** 326円/回 40分 **1割負担** 652円/回
60分 **1割負担** 881円/回

あんり訪問看護ステーション 8つの特徴

① 24時間・365日対応可能

看護師と24時間・365日連絡がとれる体制を整えています。

② スタッフについて

20代～50代までの男性・女性
スタッフが訪問いたします。



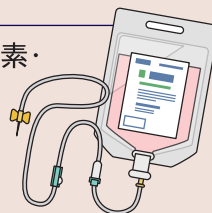
③ 在宅・施設への訪問可能

在宅だけではなく入居されている
サービス付き高齢者向け住
宅や有料老人ホーム施設への
訪問も可能です。



④ 医療処置

インスリン・カテーテル・医療機器・酸素・
点滴・中心静脈栄養・褥瘡処置等も
在宅で実施します。

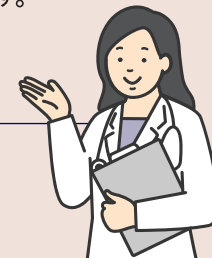


⑤ 理学療法士在籍

理学療法士が数名在籍しており、機能訓練による
ADL/QOLの向上を目指しています。

⑥ 精神科訪問看護可能

研修を修了した看護師が心に
寄り添いながらサポートさせて
頂きます。

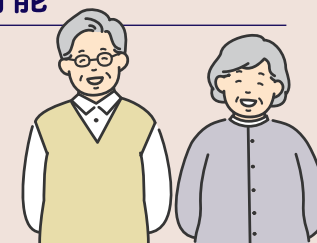


⑦ 病院・診療所・ケアマネと連携

医師やケアマネの仲介役になり連携を図ります。

⑧ 在宅での看取り可能

最期の時を安心して過ご
して頂けるよう援助いた
します。



ご利用の手順

